

คู่มือระบบการสอบออนไลน์ งานจัดการวิชาศึกษาทั่วไป

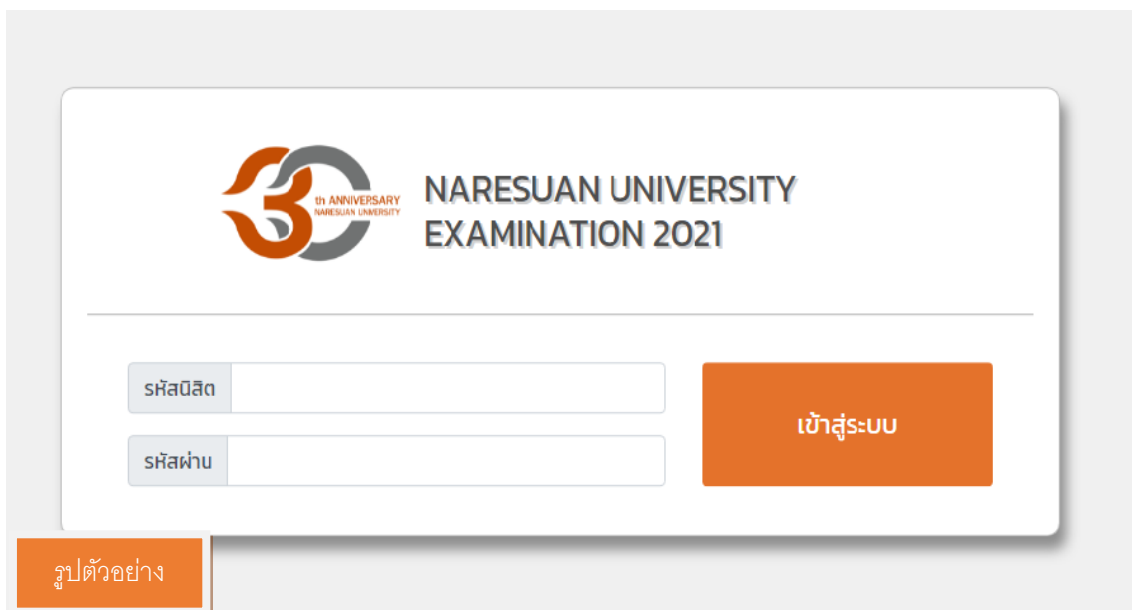
กองบริการการศึกษา มหาวิทยาลัยนเรศวร

คู่มือระบบการสอบออนไลน์ รายวิชาศึกษาทั่วไป ภาคเรียนฤดูร้อน ปีการศึกษา 2563

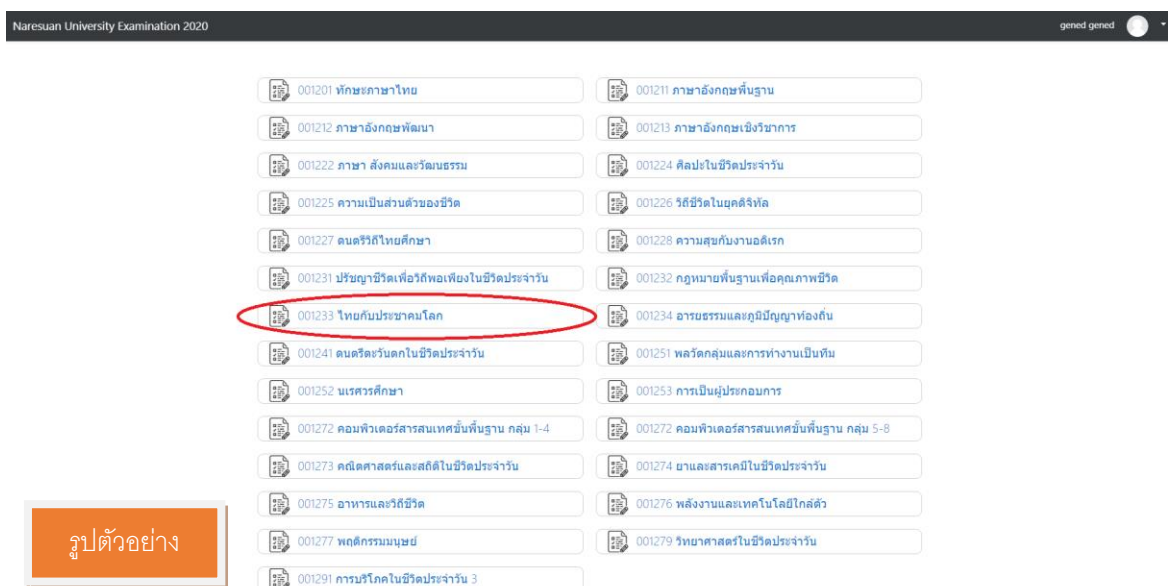
1. ให้นิสิตเข้าไปที่ <http://exam2021.nu.ac.th> (ไม่ต้องมี www.)

วิธีเข้าสู่ระบบ ใช้ Username กับ Password เดียวกับระบบลงทะเบียนออนไลน์

(www.reg.nu.ac.th)



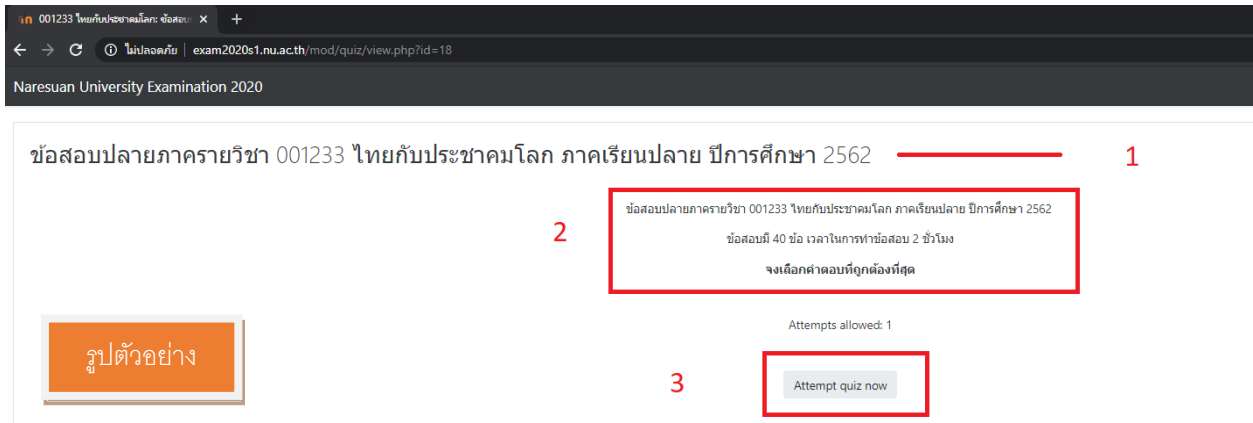
2. เมื่อ Login เข้าสู่ระบบ จะพบรายวิชาที่เปิดสอบออนไลน์ทั้งหมด คลิกเลือกรายวิชาที่เราต้องการทำการสอบออนไลน์ (ตัวอย่างเลือกวิชา 001233)



001201 ศึกษาระบบนิเวศวิทยา	001211 ภาษาอังกฤษพื้นฐาน
001212 ภาษาอังกฤษพัฒนา	001213 ภาษาอังกฤษเชิงวิชาการ
001222 ภาษา สังคมและวัฒนธรรม	001224 ศิลปะในชีวิตประจำวัน
001225 ความเป็นส่วนตัวของชีวิต	001226 วิชาชีพในยุคดิจิทัล
001227 ดนตรีวิถีไทยศึกษา	001228 ความสุขกับงานอดิเรก
001231 ปรัชญาชีวิตเพื่อวิถีพอเพียงในชีวิตประจำวัน	001232 กฎหมายพื้นฐานเพื่อคุณภาพชีวิต
001233 ไทยกับประชาคมโลก	001234 อาหารธรรมชาติและภูมิปัญญาท้องถิ่น
001241 ดนตรีตะวันตกในชีวิตประจำวัน	001251 พลวัตกลุ่มและการทำงานเป็นทีม
001252 นเรศวรศึกษา	001253 การเป็นผู้ประกอบการ
001272 คอมพิวเตอร์สารสนเทศขั้นพื้นฐาน กลุ่ม 1-4	001272 คอมพิวเตอร์สารสนเทศขั้นพื้นฐาน กลุ่ม 5-8
001273 คณิตศาสตร์และสถิติในชีวิตประจำวัน	001274 ยาและสารเคมีในชีวิตประจำวัน
001275 อาหารและวิถีชีวิต	001276 ผลงานและเทคโนโลยีใกล้ตัว
001277 พหุวัฒนธรรมมนุษย์	001279 วิทยาศาสตร์ในชีวิตประจำวัน
001291 การบริโภคในชีวิตประจำวัน 3	

หมายเหตุ นิสิตจะเข้าระบบได้เฉพาะวิชาที่ลงทะเบียนเรียน และช่วงเวลาสอบของวิชานั้นเท่านั้น

3. เมื่อคลิกเลือกรายวิชาที่ทำการสอบออนไลน์แล้ว (001233 ไทยกับประชาคมโลก)



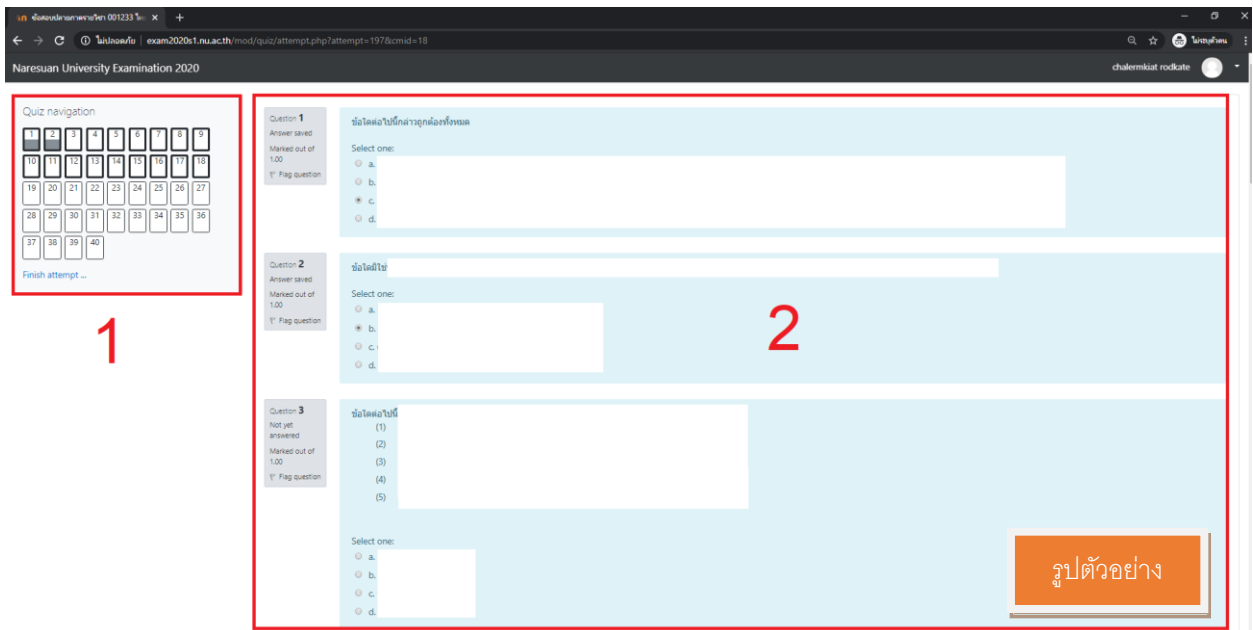
หมายเลข 1 แสดงรหัสวิชาและชื่อวิชาที่นิสิตเข้ามาสอบปลายภาค ภาคเรียนปลาย ปีการศึกษา 2562

หมายเลข 2 แสดงรายละเอียดของข้อสอบที่นิสิตทำการสอบ

หมายเลข 3 ปุ่มเริ่มทำข้อสอบ

เมื่อนิสิตอ่านรายละเอียดครบแล้วให้นิสิตกด Attempt quiz now เพื่อเริ่มทำข้อสอบ

4. รายละเอียดในการทำข้อสอบ



หมายเลข 1 Quiz Navigation แสดงจำนวนคำถามทั้งหมดในวิชานั้น (มี 40 ข้อ)

** นิสิตสามารถข้ามไปข้อใดก็ได้ไม่จำเป็นต้องทำข้อสอบเรียงข้อ โดยกดที่ตัวเลขของข้อที่ต้องการทำ

** เมื่อนิสิตตอบคำถามในข้อนั้นแล้วจะมีแถบสีเทาบริเวณล่างตัวเลขข้อ

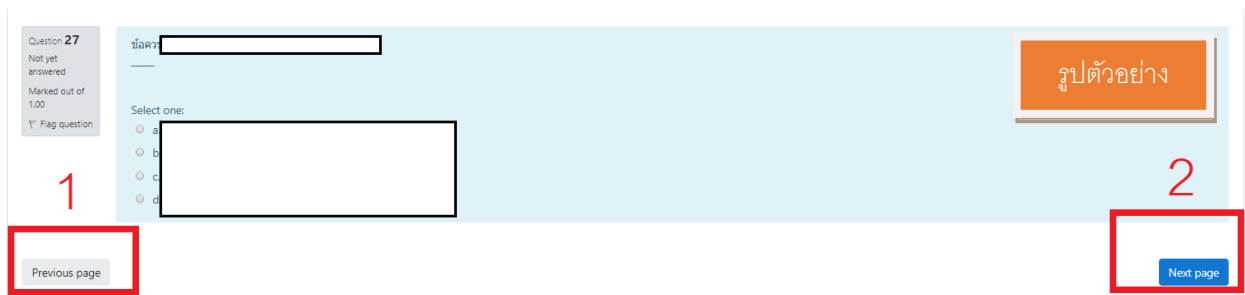


** ถ้านิสิตยังไม่ได้ตอบคำถามจะไม่มีแถบสีเทาปรากฏ



หมายเลข 2 เป็นส่วนแสดงข้อสอบในรายวิชานั้น โดยนิสิตเลือกคลิกหน้าคำตอบที่ถูกที่สุดเพียงคำตอบเดียว

5. เมื่อต้องการย้อนกลับไปยังหน้าที่ผ่านมา หรือไปยังหน้าถัดไป

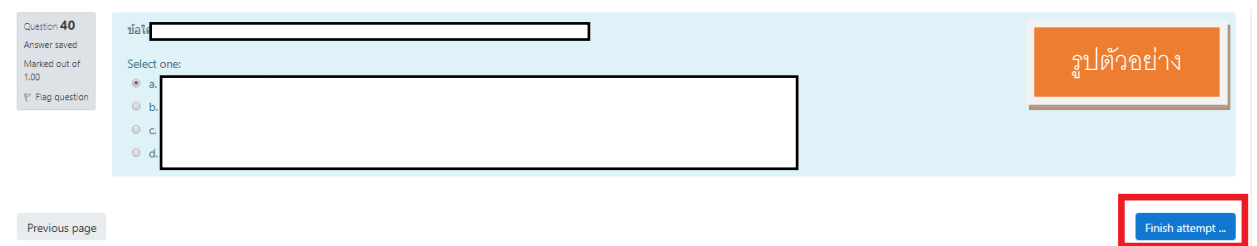


หมายเลข 1 ปุ่ม Previous page กดเมื่อต้องการย้อนกลับไปยังหน้าที่ผ่านมา

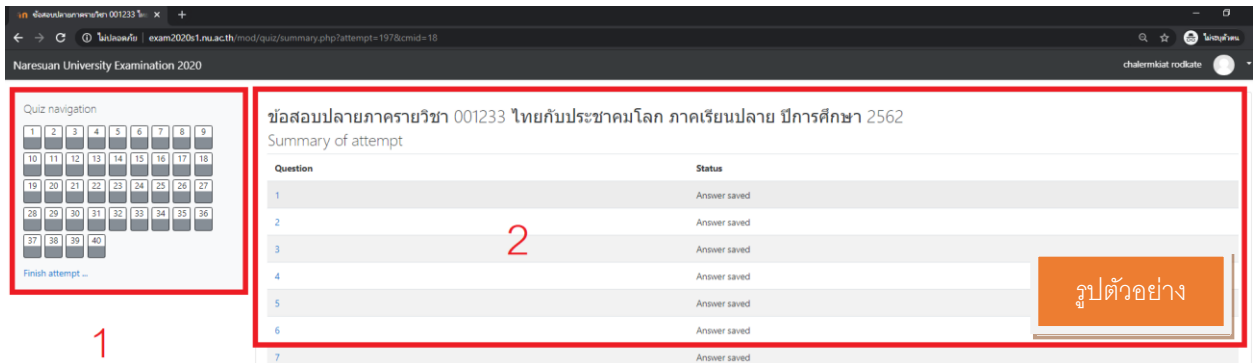
หมายเลข 2 ปุ่ม Next page กดเพื่อไปยังหน้าถัดไป

หมายเหตุ นิสิตสามารถข้ามไปข้อใดก็ได้ไม่จำเป็นต้องทำข้อสอบเรียงข้อ โดยกดที่ตัวเลขของข้อที่ต้องการทำที่ Quiz Navigation

6. วิธีส่งข้อสอบ เมื่อนิสิตทำข้อสอบครบทุกข้อให้นิสิต คลิก Finish attempt ที่มุมขวาล่าง



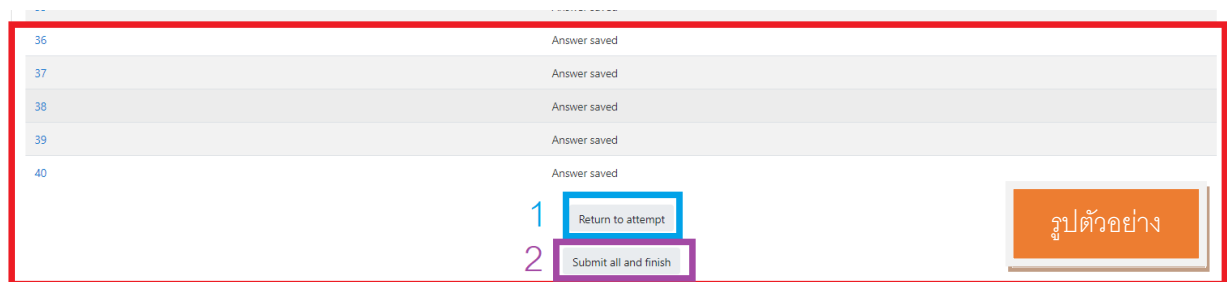
7. วิธีตรวจสอบว่าทำครบทุกข้อหรือไม่ เมื่อ คลิก Finish attempt ที่มุมขวาล่างจะปรากฏหน้าต่างตามรูปนี้



หมายเลข 1 เมื่อนิสิตทำครบทุกข้อจะมีแถบสีเทาบริเวณล่างตัวเลขของข้อนั้น

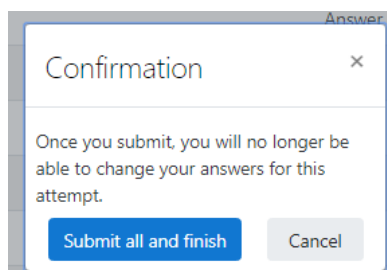
หมายเลข 2 เมื่อนิสิตทำครบทุกข้อช่อง Status จะขึ้นว่า Answer saved

8. วิธีส่งข้อสอบ ให้นิสิตเลื่อนลงมาด้านล่างสุดของข้อสอบ คลิก Submit all and finish เพื่อส่งข้อสอบ



หมายเลข 1 กด Return to attempt เพื่อกลับไปแก้ไขคำตอบ

หมายเลข 2 กด Submit all and finish เพื่อส่งข้อสอบรายวิชาที่นิสิตทำ



เมื่อกด Submit all and finish ระบบจะให้ นิสิตยืนยันอีกที ถ้า นิสิตต้องการกลับไปแก้ไขให้กด Cancel ถ้า นิสิตต้องการส่งข้อสอบให้กด **Submit all and finish**

เมื่อนิสิตส่งคำตอบเรียบร้อยแล้ว จะมีข้อความดังรูป และนิสิตจะไม่ทราบคะแนนจนกว่าอาจารย์ผู้สอน จะประกาศให้นิสิตทราบ

ข้อสอบปลายภาครายวิชา 001233 ไทยกับประชาคมโลก ภาคเรียนปลาย ปีการศึกษา 2562

ข้อสอบปลายภาครายวิชา 001233 ไทยกับประชาคมโลก ภาคเรียนปลาย ปีการศึกษา 2562

ข้อสอบมี 40 ข้อ เวลาในการทำข้อสอบ 2 ชั่วโมง

จงเลือกคำตอบที่ถูกต้องที่สุด

Attempts allowed: 1

รูปตัวอย่าง

Summary of your previous attempts

State

1

Finished
Submitted Saturday, 21 March 2020, 3:37 PM

Review

No more attempts are allowed

*** ถ้านิสิตเกิดเหตุขัดข้องระหว่างทำข้อสอบ โปรแกรมจะบันทึกให้อัตโนมัติและสามารถกลับมาทำข้อสอบต่อได้

*** ถ้าหมดเวลาทำข้อสอบ ระบบจะบันทึกคำตอบและส่งข้อสอบให้อัตโนมัติ